



Pilkington **Profilit™**
Sistema de vidrio perfilado



PILKINGTON
NSG Group Flat Glass Business

Vidrio perfilado Pilkington **Profilit™**

Un sistema que enriquece la arquitectura

Funcional, estético y económico

Pilkington **Profilit™** es un vidrio colado álcali con forma de perfil en U que se fabrica según la norma DIN EN 572, parte 7, en un proceso de laminado mecánico.

Detrás de esta escueta descripción técnica se esconde un material de construcción muy versátil, que gracias a los continuos trabajos de desarrollo y a un seguimiento técnico intensivo de cada aplicación, no ha dejado de encontrar en los últimos años nuevas aplicaciones tanto en fachadas como en interiores.

Siempre respetando las normas y directrices nacionales e internacionales, el ámbito de aplicación de este producto abarca en la actualidad desde edificios puramente funcionales, hasta importantes construcciones de referencia con gran valor arquitectónico.

Lo que tienen en común todas estas aplicaciones es la combinación óptima de funcionalidad, estética y rentabilidad que caracteriza a todas las construcciones con sistemas de perfiles de vidrio Pilkington **Profilit™**.

Fabricado en Alemania, utilizado en todo el mundo

En su sede de Schmelz en Saarland, Pilkington Bauglasindustrie (BGI) desarrolla y fabrica sistemas de perfiles de vidrio Pilkington **Profilit™** para clientes de todo el mundo.

Como miembro del grupo Pilkington, presente en todo el mundo, que a su vez forma parte del grupo NSG, Bauglasindustrie GmbH aporta todo el know-how sobre perfiles de vidrios de construcción aplicable a sus productos.

Las plantas de producción ubicadas en Schmelz se modernizan y amplían continuamente atendiendo a los últimos conocimientos en producción y medio ambiente del momento, con miras a aumentar la productividad de las fábricas de perfiles de vidrio templado Pilkington **Profilit™** T.





Bauglasindustrie GmbH,
Schmelz



Pilkington **Profilit**[™] De un material muy versátil a un sistema inteligente



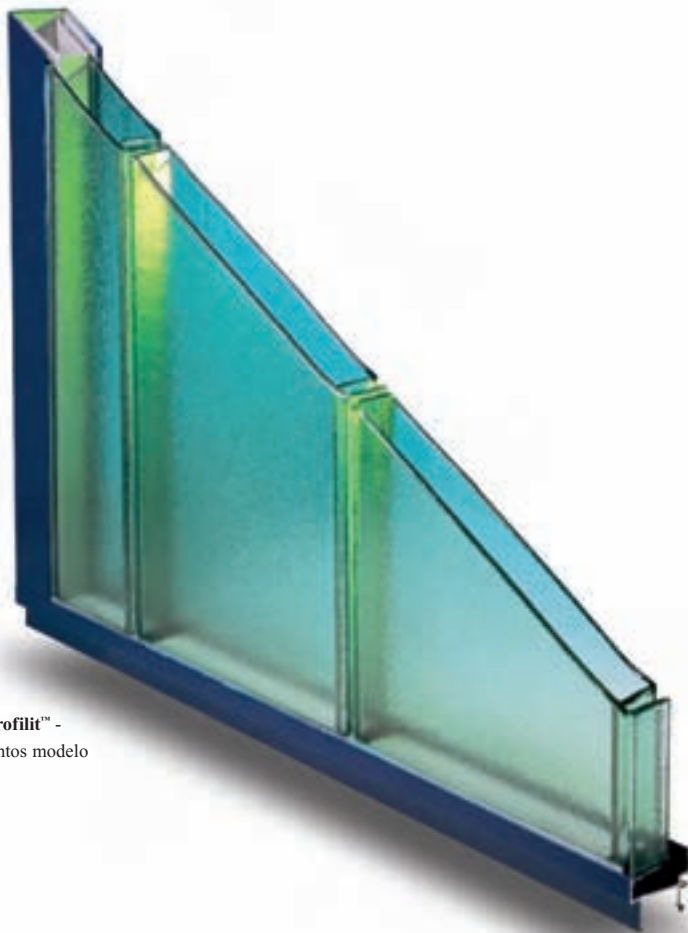
Pilkington **Profilit**[™] -
Sistemas de vidriado

Por una arquitectura sostenible

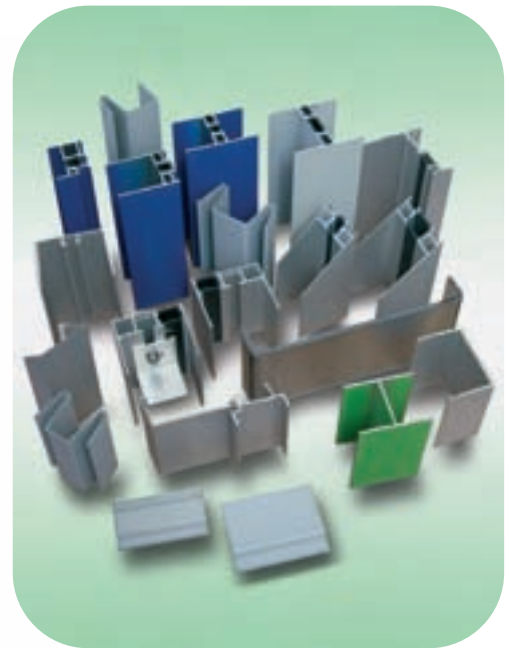
Ya se trate de naves de producción, estadios, edificios de oficinas, aparcamientos o museos, en la actualidad todos los grandes proyectos de construcción están determinados y marcados por un ámbito muy regulado tanto técnica como constructivamente, que impone unas exigencias y requisitos cada vez mayores a los materiales y

sistemas de construcción.

Los edificios se contemplan de forma integral, teniendo en cuenta todos los puntos de vista relevantes para la construcción. En este sentido se debe velar al máximo por la ecología, la economía, la sostenibilidad y la comodidad del proyecto para así garantizar la protección térmica, el aislamiento acústico y la seguridad estructural.



Pilkington **Profilit**[™] -
Acristalamientos modelo



Pilkington **Profilit**[™] - Componentes del sistema

Entre tanto, el vidrio se ha convertido en uno de esos materiales modernos que hacen posible esa construcción “sostenible” gracias a su combinación de transparencia y versatilidad funcional. El sistema translúcido de perfiles de vidrio Pilkington **Profilit**[™] es junto con los vidrios

funcionales transparentes el responsable de que la arquitectura de hoy en día no sólo sea segura, eficiente y de poco consumo desde el punto de vista energético, sino también fácil de utilizar y muy luminosa.

**En estrecha comunicación
con materiales modernos**

En la arquitectura actual la decoración y el diseño nacen en muchos casos de un intercambio creativo entre, por ejemplo, acero/aluminio, roca natural, hormigón, madera y vidrio.

En este diálogo entre materiales refinados sólo pueden participar aquellos materiales que, además de contar con unas propiedades ópticas y constructivas óptimas, sean afines con el sistema.

Para posibilitar que las aplicaciones del producto sean lo más variadas posible Pilkington Bauglas-industrie adoptó desde sus comienzos la idea de sistema con Pilkington **Profilit**™.

Ya se trate de fachadas, hileras de ventanas o tabiques interiores, con este sistema, la aplicación siempre se entiende en su complejidad global y se proyecta a nivel producto de acuerdo con el principio modular.

De esta forma, es posible tener en cuenta también las exigencias y requisitos estáticos y energéticos específicos, tales como las conexiones de la pieza de construcción, la integración de elementos móviles y transparentes o las propiedades de seguridad prescritas por la legislación.

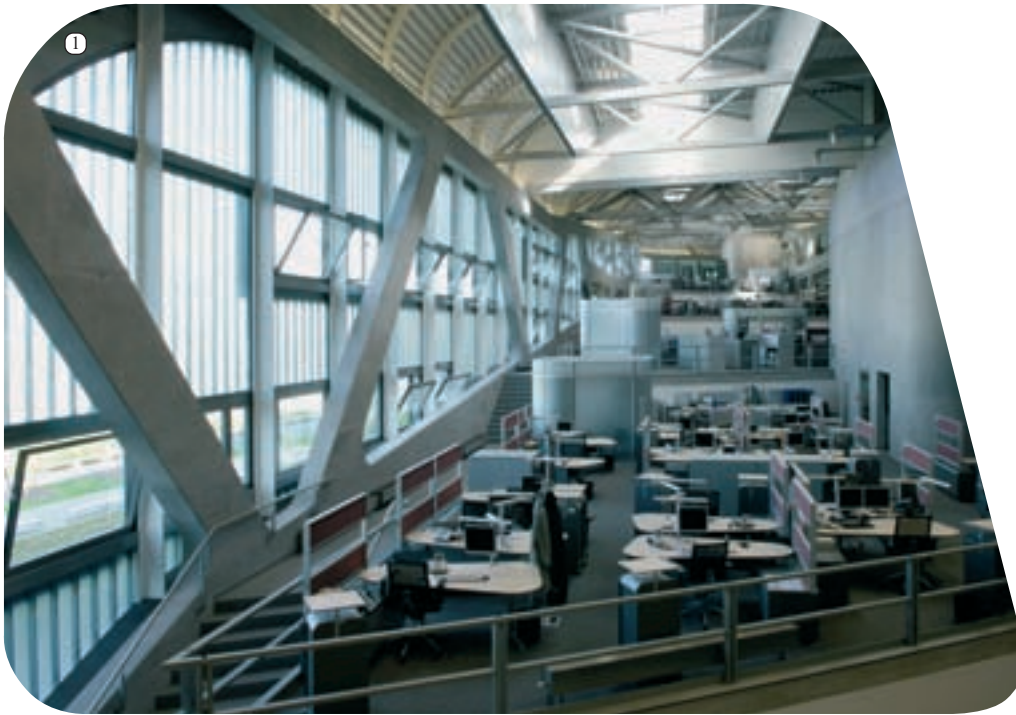


① ②

Apartamentos Citymark, Edimburgo
Arquitecto: Michael Laird Architects
Fotógrafo: Paul Zanre Photography

A photograph of a modern building with a blue corrugated metal facade and a glass-enclosed staircase tower. The building is set against a clear blue sky. In the foreground, there is a green lawn and some young trees. The text is overlaid on the left side of the image.

Edificios industriales y funcionales,
polideportivos, aparcamientos,
cajas de escaleras



① ②
 BMW AG
 Edificio principal, Leipzig
 Arquitecto:
 Zaha Hadid Architects, Londres
 Fotógrafo: Martin Klindtworth

Económico y funcional: Pilkington Profilit™ en edificios industriales y funcionales

Tamaño constante en la construcción de naves

Pilkington Profilit™ lleva más de cuatro décadas desempeñando un papel destacado en el diseño de edificios industriales y funcionales.

En sus orígenes, este producto se empleaba en la construcción de naves comerciales por sus características funcionales y económicas, es decir, para posibilitar la entrada de gran cantidad de luz en las zonas interiores de forma rentable.

En la actualidad, todos perciben y valoran la calidad estética del sistema de perfiles de vidrio de construcción, incluso en los edificios puramente funcionales.

A favor de los perfiles juega su versatilidad y lo fácilmente que se combinan con otros materiales y sistemas para fachadas.

De grandes dimensiones y muy luminoso

Gracias a los sencillos elementos de montaje del sistema modular de Pilkington Profilit™, tan ingeniosos desde el punto de vista técnico, es posible realizar grandes acristalamientos de fachadas que garanticen una constante iluminación natural de los edificios.

En función de los requisitos energéticos específicos de cada edificio se pueden realizar acristalamientos simples o dobles, e incluso, si fuese necesario aplicar variantes de los perfiles con recubrimientos de protección solar y térmica. Puede optarse tanto por una disposición de los perfiles vertical (más habitual) como horizontal. Además, es posible integrar en el sistema ventanas y acristalamientos fijos transparentes, algo muy útil, por ejemplo, en aquellos lugares donde es obligatorio instalar un sistema de ventilación, o donde se desee contar con una superficie transparente que posibilite el contacto visual.

③ ④
 EKZ-Alstertal (centro comercial)
 Aparcamiento, Hamburgo-Poppenbüttel
 Arquitecto: Architekturbüro
 Knut Jensen, Nordwalde





Económico y flexible: Pilkington **Profilit™** en instalaciones deportivas y centros de reunión

Luz, diseño y seguridad

Las instalaciones deportivas y centros de reunión, las naves multifuncionales y los aparcamientos son, al igual que las naves de producción y de almacenamiento, edificios funcionales, pero que, debido a sus elevadas exigencias y pretensiones arquitectónicas y a su tamaño, suelen ser en la mayoría de los casos construcciones más complejas. Cuestiones como la incidencia de la luz solar y el diseño van, por regla general, unidas al deseo de contar con unas longitudes de montaje y unas posibilidades de ventilación mayores, así como

a la imposición de unas exigencias de seguridad más rigurosas a de vidrio perfilado.

Al planificar y diseñar estos edificios funcionales tan exigentes los arquitectos pueden recurrir a los conocimientos técnicos en aplicaciones específicas de Pilkington Bauglasindustrie, que aparecen reflejados, por ejemplo, para Alemania en la carta general de aprobación y aplicación de nuevos materiales y tecnologías de construcción nº Z-70.4-43 para Pilkington **Profilit™**.

① ② ③

Polideportivo, Jaslo (Polonia)
Arquitecto: Wojciech Kurzeja,
Wawrzyniec Kuc

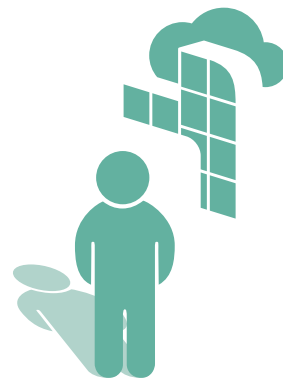
④

Polideportivo de Liebenau,
Neckartaiflingen (D)
Arquitecto:
Zoll Architekten, Stuttgart





①



①

Universidad de Iowa
 Arquitecto: Steven Holl, Lead Architect
 Fotógrafo: Jerry Swanson Architectural Photography

② ③

Estadio del Arsenal Emirates, Ashburton Grove (Londres)
 Arquitecto: HOK Sport



Pilkington Profilit™ T

Pilkington Profilit™ T Color

Pensando especialmente en satisfacer las altas exigencias de seguridad de las zonas de paso de los edificios públicos, Pilkington Bauglasindustrie ofrece los perfiles Pilkington **Profilit™ T** de vidrio templado cuyas características de seguridad superiores están probadas, entre otras, según la metodología especificada en la norma EN 12600. Esta variante del producto, que se caracteriza por su mayor resistencia mecánica, es ideal para la construcción de superficies grandes y abiertas en las que es necesario satisfacer unos requisitos de seguridad adicionales. Si además de satisfacer unos requisitos de seguridad adicionales se desea aportar un toque de color se puede optar por Pilkington **Profilit™ T Color**, disponible en varios colores esmaltados.



②



③



Arquitectura: nuevas posibilidades creativas

“Das Silo”, Hamburgo-Harburg
Arquitecto: von Bassewitz
Limbrock Partner, HH



①

Renault Track Office, Pero (Milán)
 Arquitecto: Alessia Garibaldi y
 Giorgio Piliago-Garilab, Garilab Associati, Milán
 Fotógrafo: Andrea Martiradonna



Sostenibilidad y eficiencia energética: Pilkington Profilit™ en la configuración de fachadas

Sistema y creatividad

Pilkington Profilit™ no sólo se emplea para aprovechar la luz natural por ser económico, sino por ser un material de recubrimiento de edificios moderno, capaz de aportar un toque de estilo sin igual.

Por su parte, Pilkington Bauglasindustrie promueve la diversidad de aplicaciones del producto en los proyectos arquitectónicos actuales mediante gestiones técnicas en aplicaciones específicas, asesoramiento sobre la construcción e innovaciones del producto.

De esta forma, los arquitectos y diseñadores pueden disponer de nuevas posibilidades creativas para diseñar diferentes sistemas de fachadas en el innovador sector del aislamiento térmico transparente (TWD) como, por ejemplo, fachadas calientes, fachadas frías ventiladas por detrás, con opción incluso de obtener energía solar de forma pasiva.

② ③

Woong-Jin Think Big,
 Pazu (Corea)
 Arquitecto: In-Chul Kim



②

③

① ②

Soteg S.A.,
Esch-sur-Alzette (L)
Arquitecto: Jim Clemes S.A.,
Esch-sur-Alzette



Innovación, sostenibilidad, eficiencia

La tendencia actual a velar por la sostenibilidad, la eficiencia energética y los edificios rentables se sustenta gracias a los constantes desarrollos del producto, que hacen que a día de hoy **Profilit™** pueda emplearse en cualquier fachada, prácticamente sin restricción alguna. Allí donde sea necesario, por ejemplo, un aislamiento térmico mejorado se puede utilizar Pilkington **Profilit™** plus 1,7 recubierto. Si lo que se desea es contar con una protección

contra rayos solares la solución es emplear los perfiles de vidrio en su variante recubierta con Antisol. Para conseguir un aislamiento térmico óptimo se recomienda emplear adicionalmente módulos aislantes traslúcidos, que se colocan en el hueco existente entre las dos hojas de los perfiles de vidrio dobles. De esta forma, pueden emplearse de forma sostenible conceptos energéticos económicos en armonía con una arquitectura individual.

③

August Faller KG, Waldkirch (D)
Arquitecto: pfeifer roser kuhn
Architekten, Freiburg (D)
Fotógrafo: Ruedi Faller, Basel (CH)



Versátil y multifuncional: Pilkington **Profilit™** en las construcciones arquitectónicas

Diversidad gracias a la variedad de tipos

Para que sea posible realizar diseños de fachadas lo más diversos e individualizados posible Pilkington Bauglasindustrie ofrece sus sistemas modulares con gran cantidad de variantes. Los perfiles de diferentes anchos que van desde los 232 mm a los 498 mm, las bridas con alturas entre 41 mm y 60 mm y los vidrios en dos espesores (6 mm y 7 mm) permiten estructurar superficies con formas muy diversas dotando a los perfiles de forma vertical, horizontal e incluso diagonal.

Es asimismo posible integrar variantes visuales en la estética estándar gracias a los rebordes y a una configuración Pilkington **Profilit™** clara (sin ornamento 504).

La translucidez de los perfiles de vidrio se suma a la luminosidad ya elevada que en los perfiles normales ronda el 86%, y en el caso de los perfiles dobles especiales en un 75%.

Medición de las longitudes de montaje

Con frecuencia, un factor importante en el diseño si se desea emplear perfiles Pilkington **Profilit™**, es la longitud de montaje disponible.

Ésta depende del método de instalación (doble o simple), del tipo de vidrio además del ataque aerodinámico del acristalamiento calculado para el lugar y la posición de montaje.

En determinados casos, si se tienen en cuenta estos parámetros son factibles unas longitudes de montaje cercanas a los 6 m. En principio, con la variante de perfiles templados Pilkington **Profilit™** T es posible alcanzar unas longitudes de montaje superiores a las de los tipos normales gracias a su elevada resistencia mecánica.

Componentes de montaje y soluciones especiales

Los sistemas modulares Pilkington **Profilit™** comprenden además de los acristalamientos horizontales y verticales estándares, el montaje de elementos transparentes y ventanas de ventilación, y un acristalamiento en el tejado del tipo vertical shed.

Arquitectos de todo el mundo han comprobado que son viables muchas otras soluciones personalizadas con los vidrio perfilado. En caso de que se precise una solución especial que no se encuentre entre los sistemas ofertados, los técnicos de aplicaciones de Pilkington Bauglasindustrie están a disposición de diseñadores y arquitectos para asesorarles.



①

Fachmarkt Brüttisellerkreuz
(aparcamiento), Dietlikon (CH)
Arquitecto:
Andrea A. Cambetti, Zürich

②

OIP Interieur, Berkel en Rodenrijs (NL)
Arquitecto: OIP Interieur Architect
Fotógrafo: Awé Krijger Fotografie v.o.f., Schiedam (NL)





Decoración de interiores
diáfanos y luminosos

PPL LOT, Memory Halle,
Varsovia (Polonia)
Arquitecto: Stefan Kurylowicz,
APA Kurylowicz & Associates



①
North Hertfordshire College
Arquitecto: Dyer
Fotografía: David Barbour



②
A-S House, Posillipo (Nápoles)
Arquitecto: Gianni Ranaulo,
Light Architecture

Innovación y creación: Pilkington **Profilit**™ en la decoración de interiores

Diseño y distribución de la luz

Ya sea como componente del diseño de una fachada con perfiles de vidrio de construcción, o como un elemento de diseño independiente, las aplicaciones de Pilkington **Profilit**™ en la decoración de interiores son muy variadas. Al igual que en el caso de las fachadas, también en la arquitectura de interiores la combinación de estética y funcionalidad es el motivo fundamental para la utilización de los sistemas de perfiles Pilkington **Profilit**™.

Tabiques interiores, hileras de ventanas o elementos con iluminación indirecta contruidos con vidrio perfilado, todos ellos cumplen su función de iluminar y distribuir la luz además de dar un toque distintivo muy atractivo.

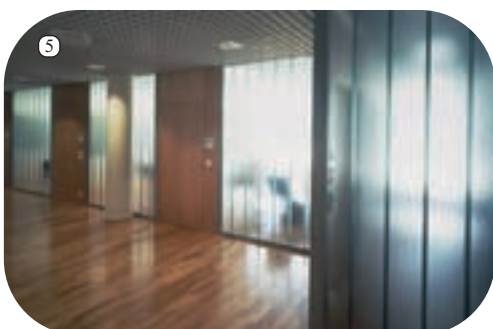
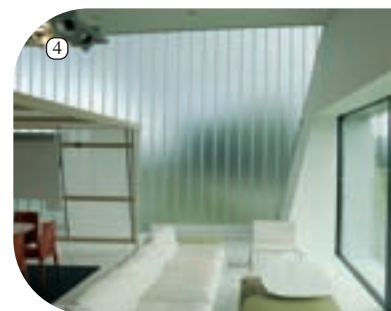
Los perfiles Pilkington **Profilit**™ empleados como tabiques translúcidos y flexibles proporcionan no sólo luz solar natural, también un rasgo de discreción.

Variantes estructurales y en color

Los distintos anchos, estructuras superficiales y colores de los perfiles brindan más variantes de diseño.

Los perfiles Pilkington **Profilit**™ amatista y Pilkington **Profilit**™ claro (sin ornamento 504) están disponibles con y sin rebordes. Por su parte, la línea Pilkington **Profilit**™ T Color compuesta de vidrio perfilado en color, templados y esmaltados en numerosos tonos RAL viene a ampliar la oferta con impactantes toques de color.

Con ayuda de los perfiles de vidrio de construcción templados, las variantes Pilkington **Profilit**™ T y Pilkington **Profilit**™ T Color también pueden utilizarse en aquellos lugares donde se exigen unos requisitos de seguridad superiores. Adicionalmente, es necesario que se respeten las normativas y directrices de construcción específicas de cada país, por ejemplo, en el caso de los acristalamientos interiores en áreas de paso.



⑤
Oficinas, Helsinki

③
Van Ekeris (tienda de muebles),
Veenendaal (NL)
Arquitecto: A12 Architecten

④
OIP Interieur,
Berkel en Rodenrijs (NL)
Arquitecto: OIP Interieur Architect
Fotógrafo: Awé Krijger
Fotografie v.o.f., Schiedam (NL)

No se podrá derivar reclamación legal alguna de las informaciones incluidas en esta publicación.
Reservado el derecho a realizar modificaciones.



Con la marca CE el fabricante certifica que un producto se ha fabricado de conformidad con las normas europeas.
Encontrará más información sobre la marca CE para productos de vidrio, datos técnicos incluidos, en www.pilkington.com/CE.



PILKINGTON
NSG Group Flat Glass Business

Bauglasindustrie GmbH

Hüttenstraße 33 66839 Schmelz

Teléfono +49 (0) 6887 303 0 Fax +49 (0) 6887 303 45 E-Mail profilbauglas@pilkington.de

www.pilkington.com